

Protokoły interakcji – wg specyfikacji FIPA

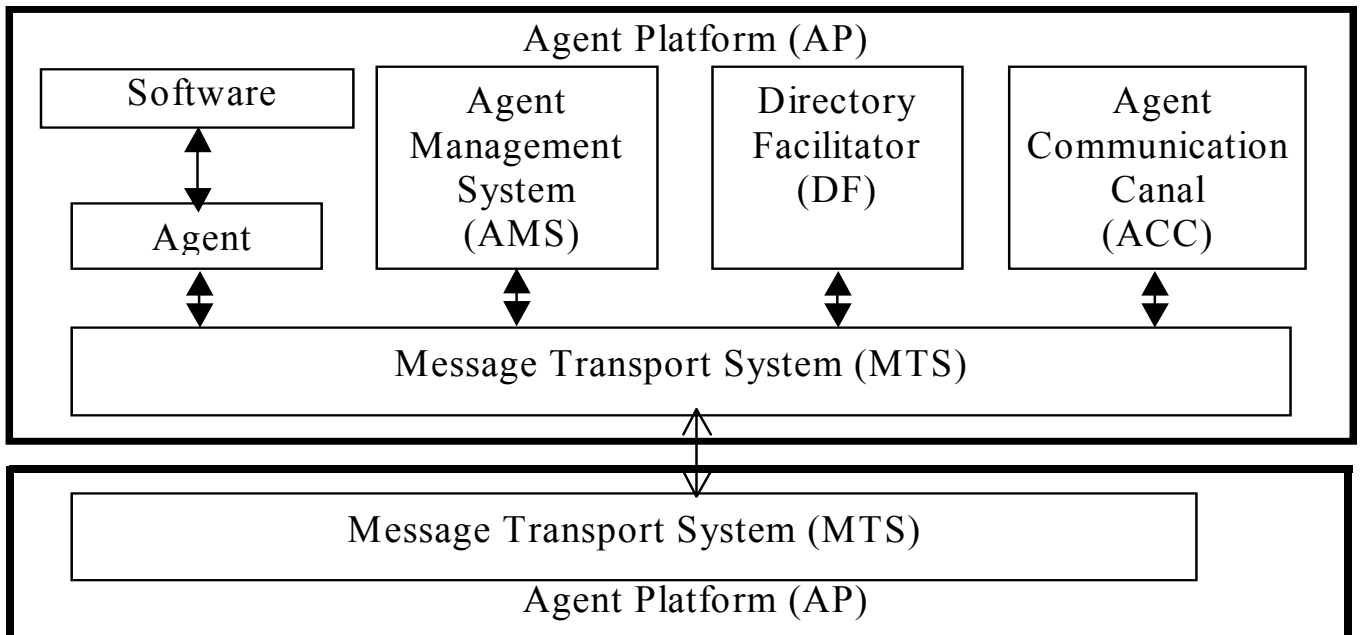


Figure 1. Agent Management Model – the logic level

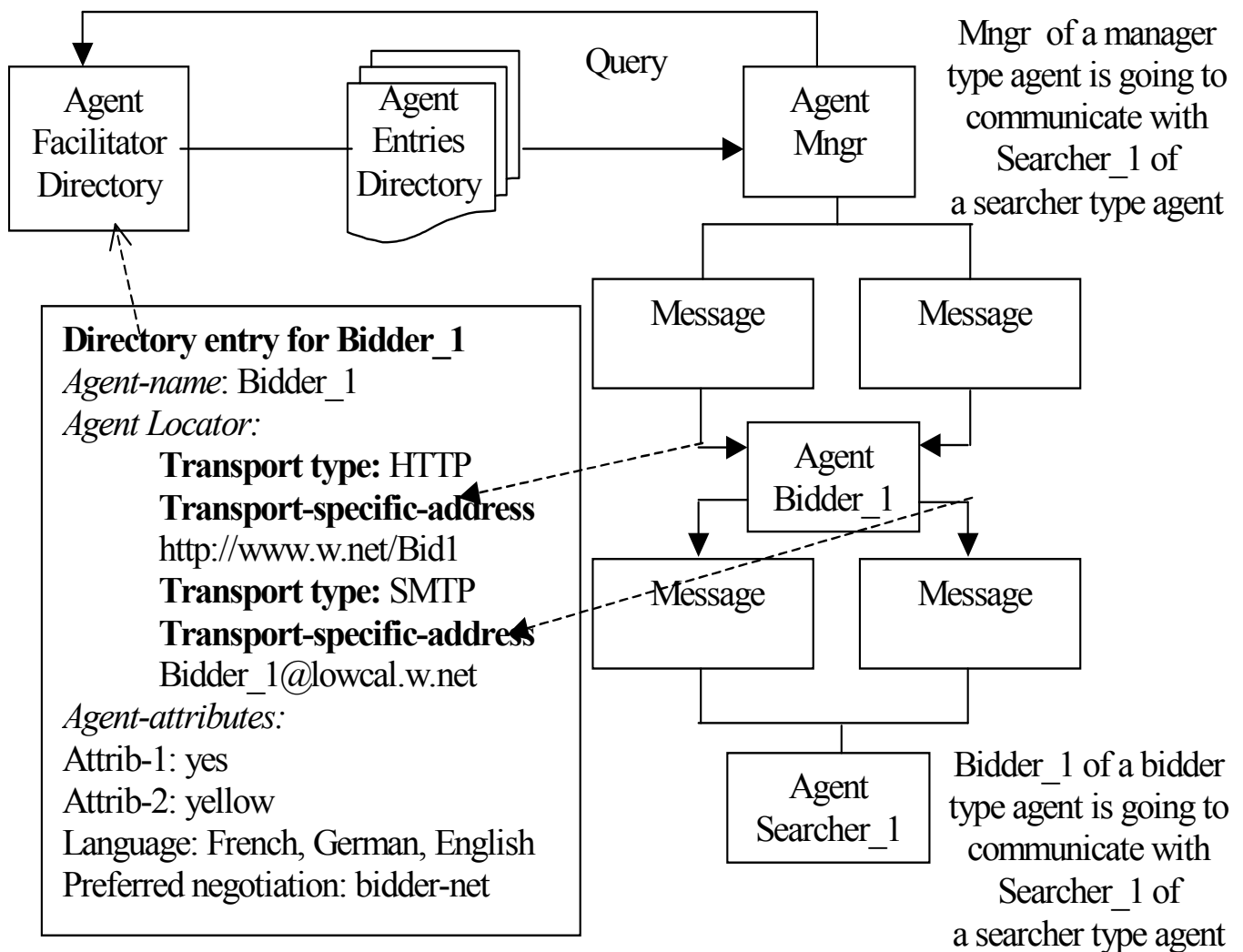


Figure 2. Communication between three type of Agent – the physical level

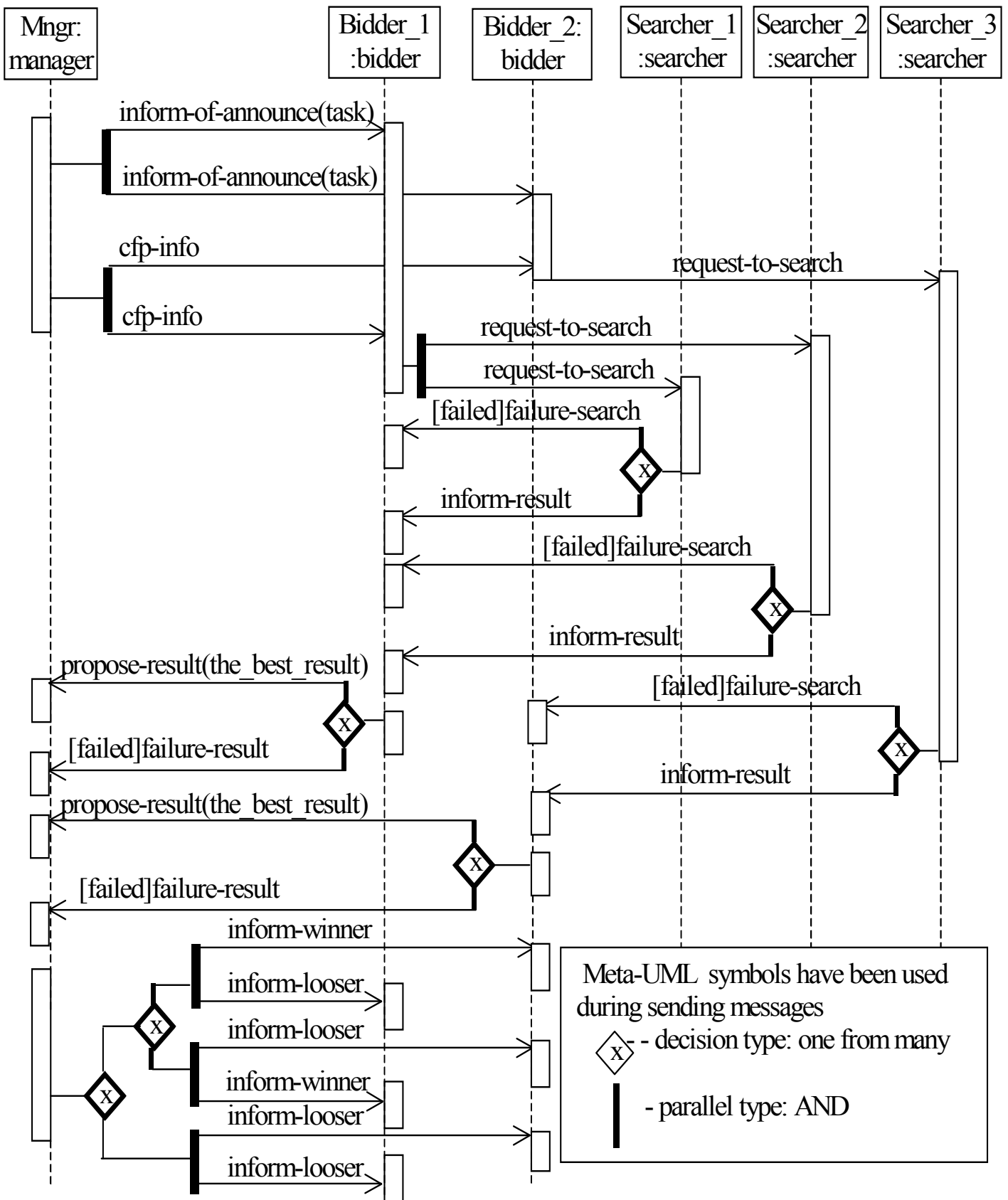
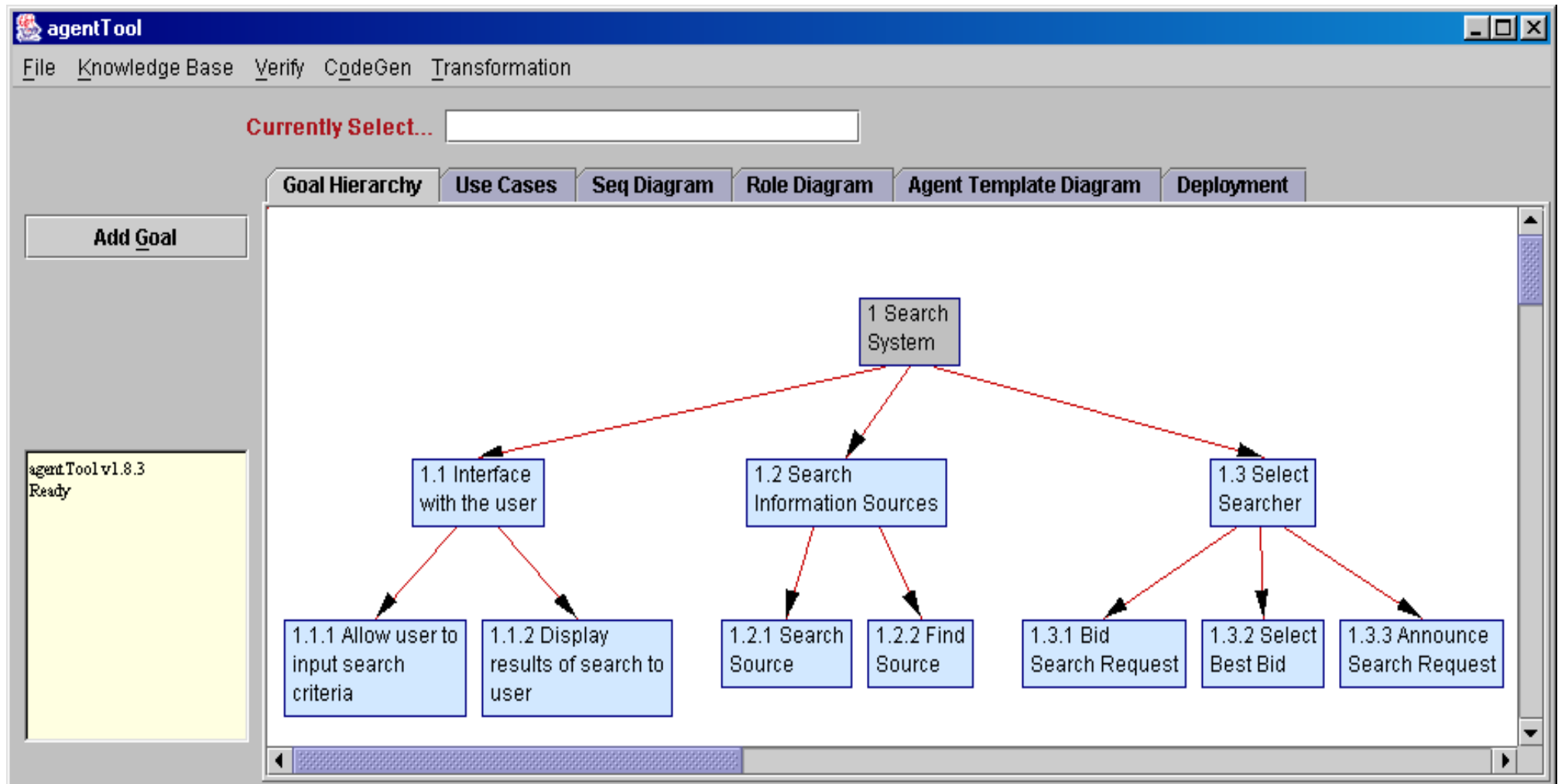
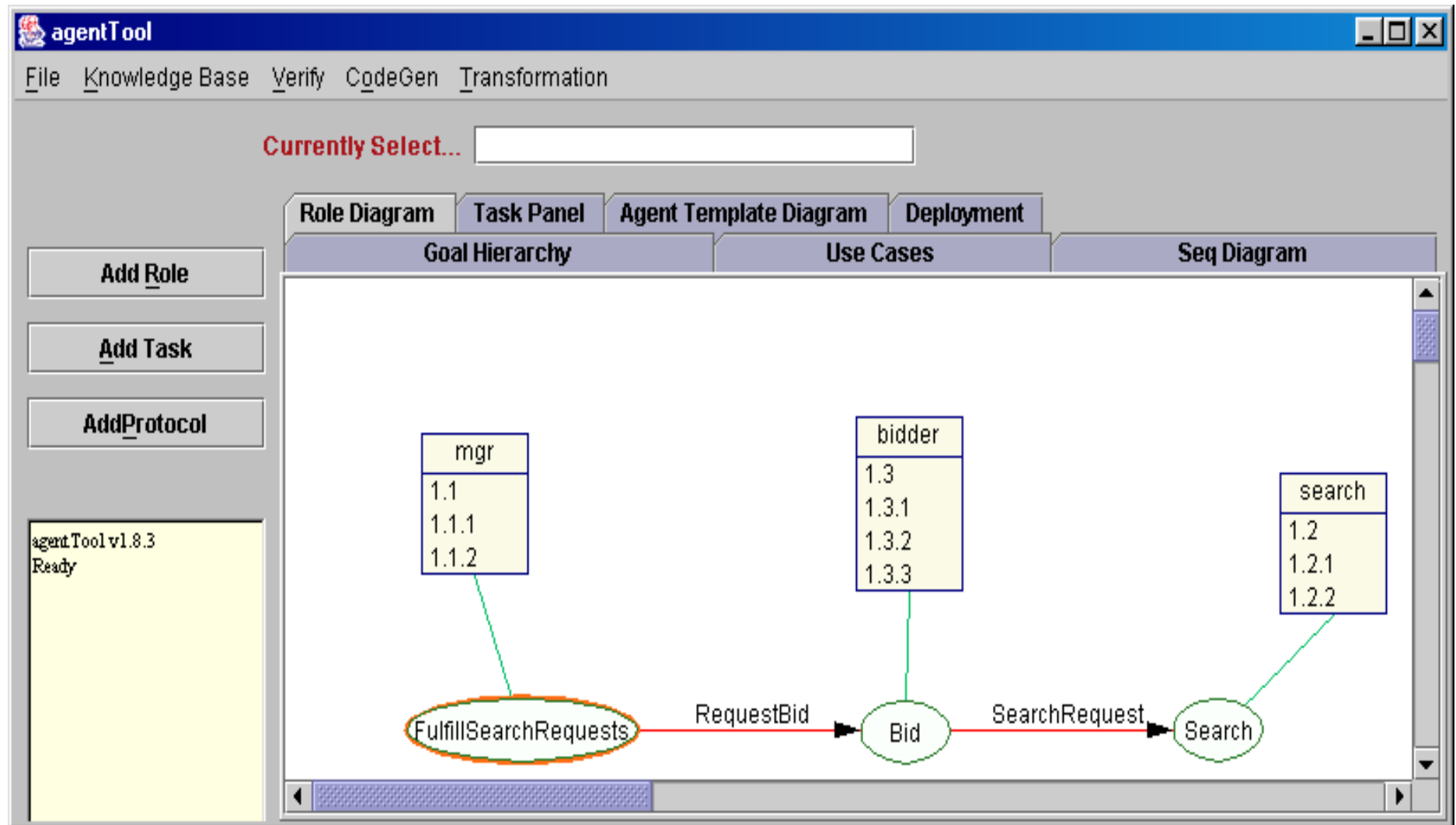


Figure 3. The user-defined interaction protocol diagram, named bidder-net





Uwaga:

Na rys. 4, 5, 6 została zmieniona zasada oznaczania zdarzeń (realizowanych za pomocą protokołów zewnętrznych) na przejściach diagramów stanów w stosunku do zalecanej w technologii MASE, reprezentowanej przez narzędzie AgentTool1.8.3. Na rysunkach w etykietach zdarzeń pierwszym parametrem jest nazwa roli agenta, a drugim nazwa wiadomości, natomiast w MASE obowiązuje zasada: pierwszym parametrem jest wiadomość, a drugim nazwa roli agenta.

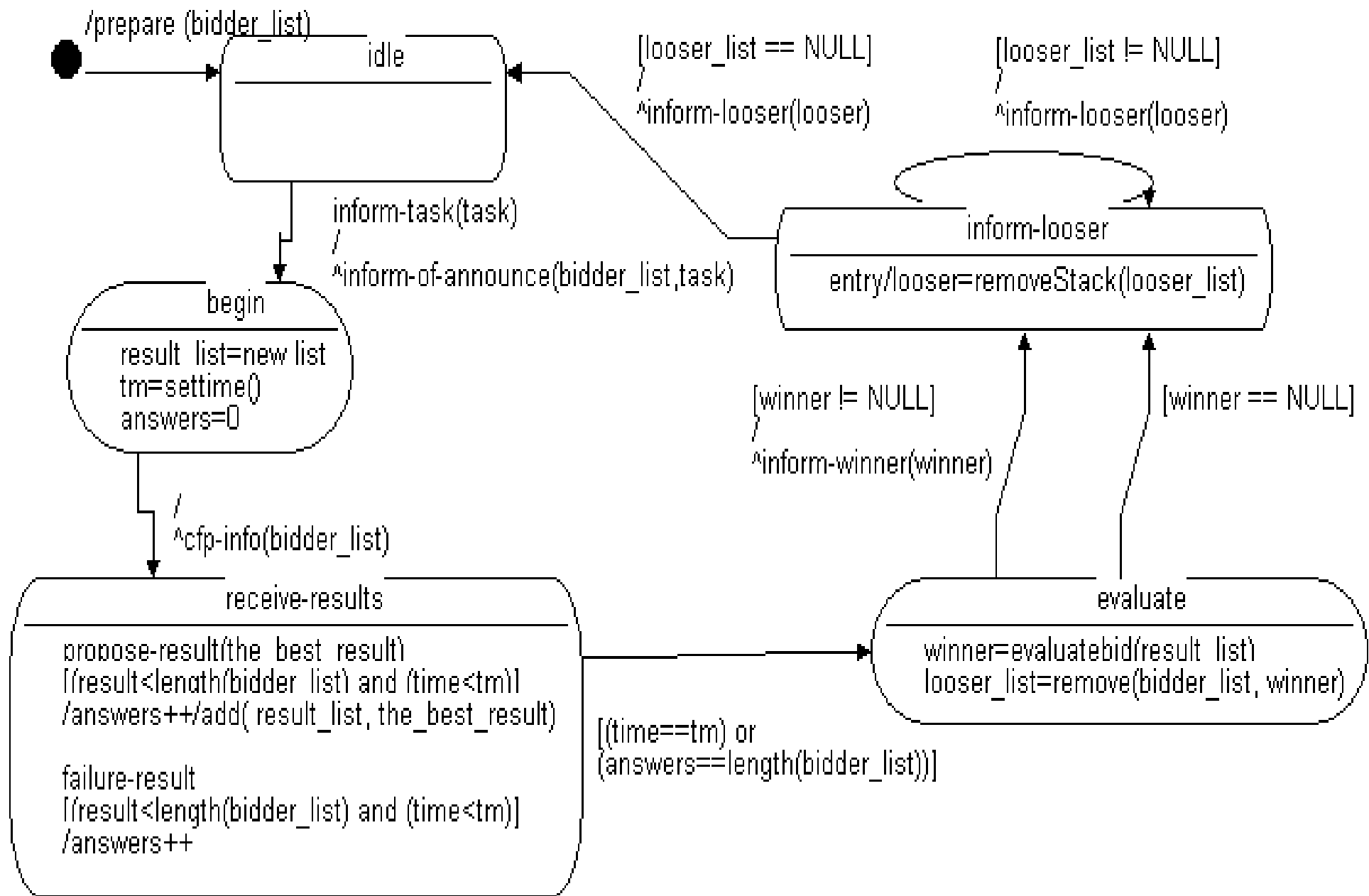


Figure 4. Statecharts of the FulfillSearchRequests task

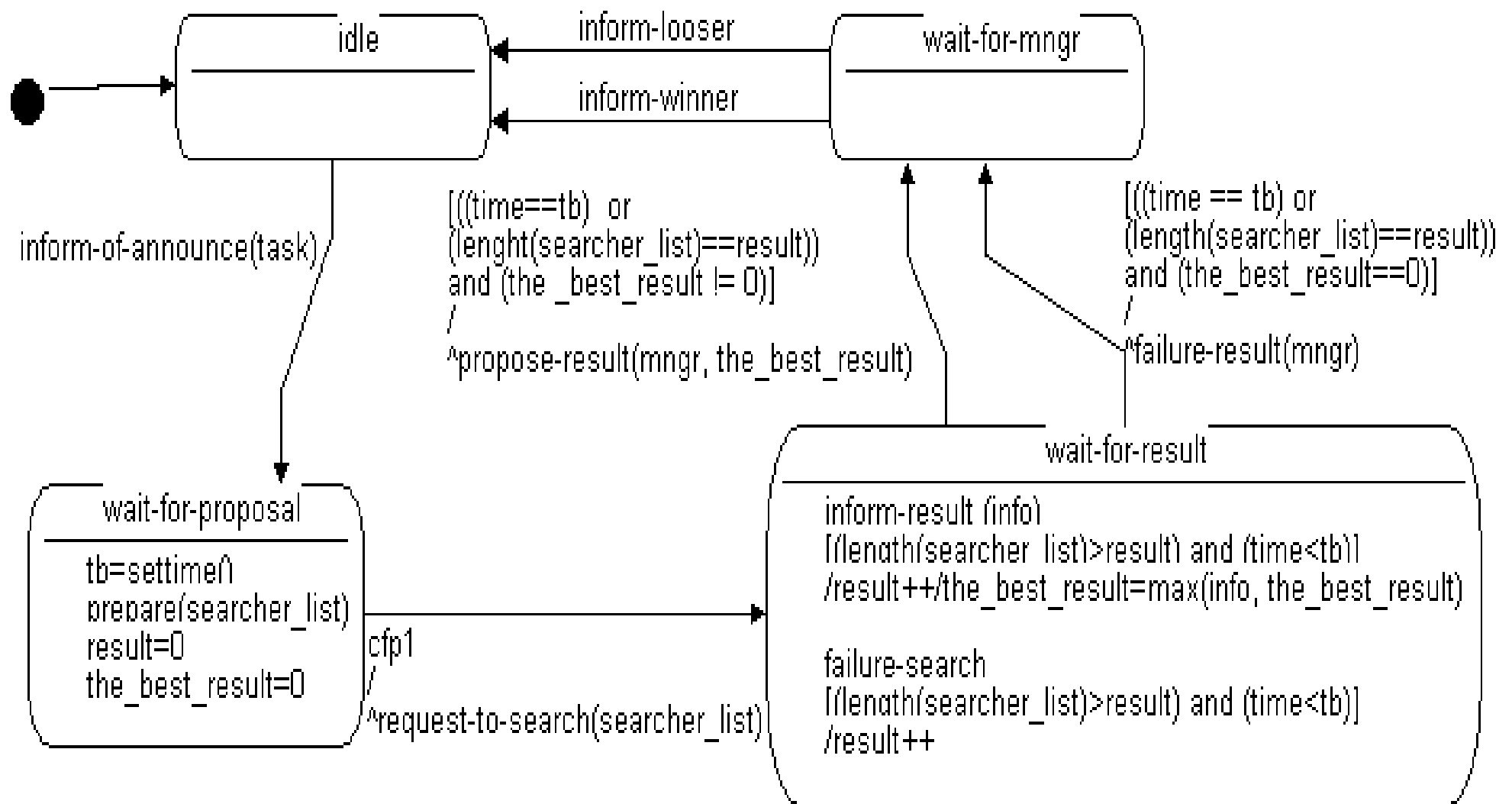


Figure 5. Statecharts of the Bid task

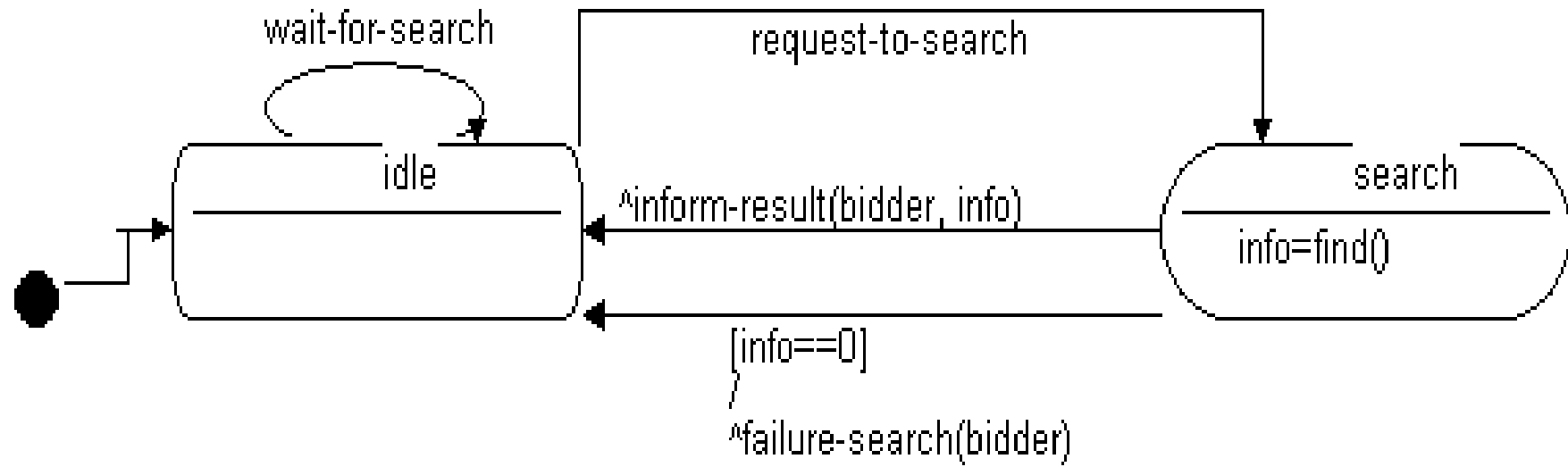


Figure 6. Statecharts of the Search task